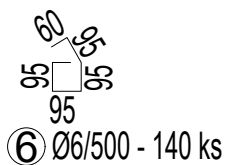
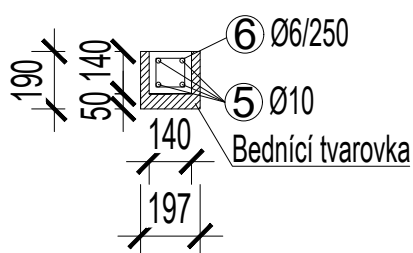
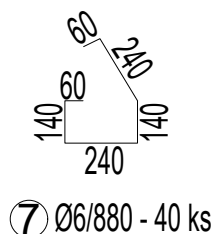
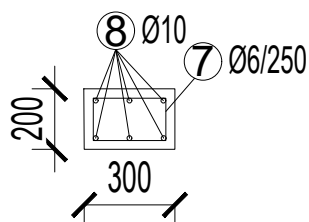


## V1 VĚNEC SUŠÍCÍ ŠACHTY



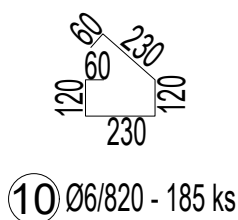
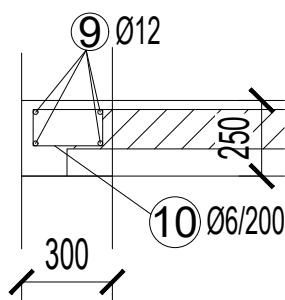
⑤ Ø10 - 170 m (stykování přesahem 600 mm)

## V2 VĚNEC SUŠÍCÍ VĚŽE



⑧ Ø10 - 72 m (stykování přesahem 600 mm)

## V3 VĚNEC STROPŮ - 37,2 m



⑨ Ø12 - 180 mm

BETON  
OCEL  
KRYTÍ

C25/30- XC1  
B 500B  
25 mm

ZODP.PROJEKTANT	VYPRACOVAL	KRESLIL	<div><div>OK</div><div>atelier</div><div>s.r.o.</div></div> <div>Pod zámkem 2881/5 690 02 BŘECLAV Tel: 519440551</div>	
Ing. Dalibor Klusáček	Tadeáš Klusáček	Tadeáš Klusáček		
OBEC: Podivín		KRAJ: Jihomoravský		
INVESTOR: Město Podivín, Masarykovo nám. 192/2, 691 45 Podivín				
AKCE :  <div>Hasičská zbrojnice, Podivín</div> Místo stavby: Radniční 691 45 Podivín			MĚŘÍTKO	1:25
			DATUM	05/2023
			ÚČEL	DPS
			Čís.ZAK.	2023/021
			OBSAH :	Č.VÝKR.
<div>Věmec V1, V2 a V3</div>			<div>D.1.2.b5</div>	